

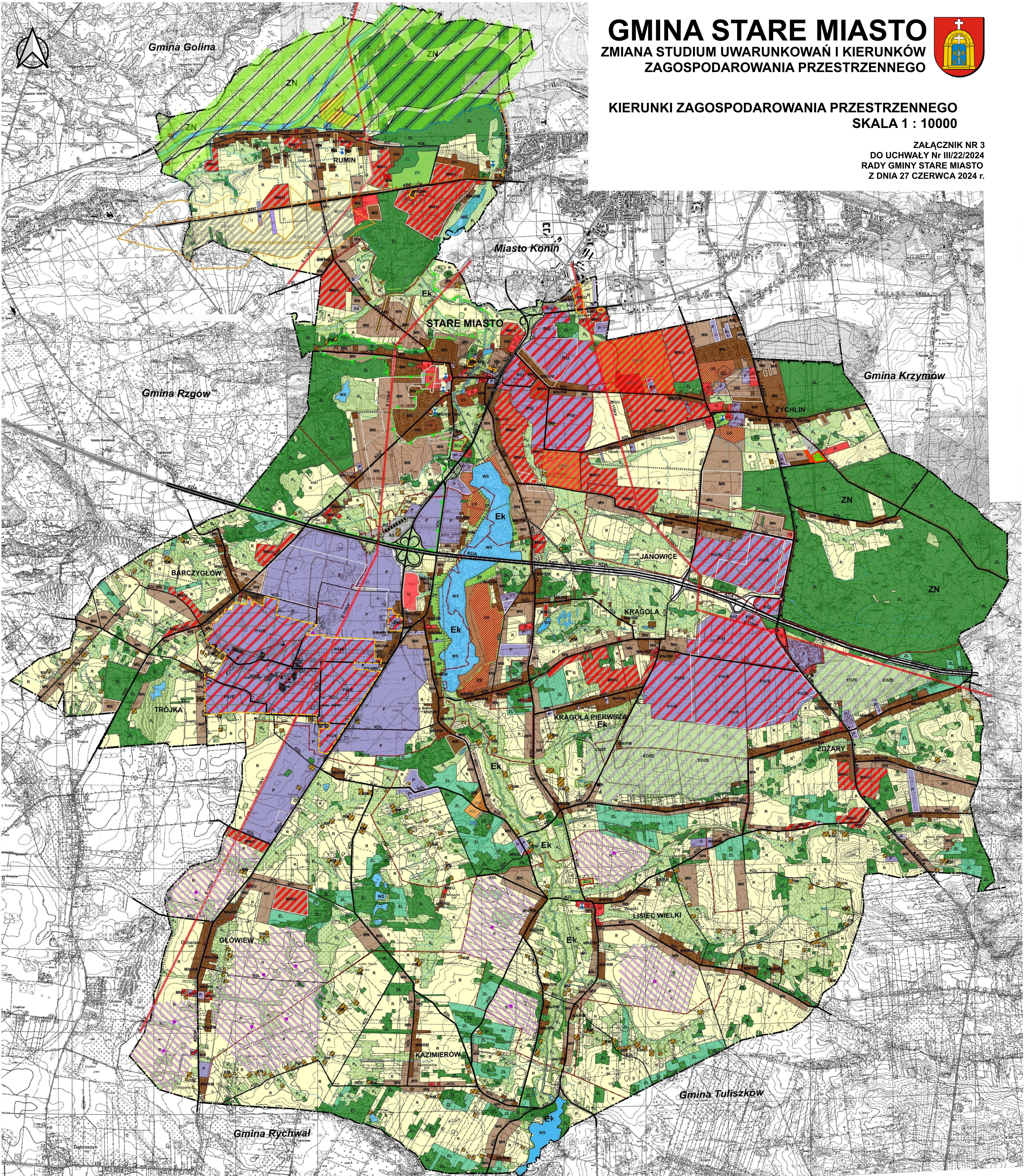
# GMINA STARE MIASTO

## ZMIANA STUDIUM UWARUNKOWAŃ I KIERUNKÓW ZAGOSPODAROWANIA PRZESTRZENNEGO



KIERUNKI ZAGOSPODAROWANIA PRZESTRZENNEGO  
SKALA 1 : 10000

ZALĄCZNIK NR 3  
DO UCHWAŁY Nr III/22/2024  
RADY GMINY STARE MIASTO  
Z DNIA 27 CZERWCA 2024 r.



- REFP** Tereny rolnicze z możliwością przeznaczania pod eksploatację powierzchniową i przerobę piasków formerskich
- ZL/EP** Tereny lasów z możliwością przeznaczania pod eksploatację powierzchniową
- R/EP** Tereny łąk z możliwością przeznaczania pod eksploatację powierzchniową
- C** Cmentarz projektowany wraz ze strefą ochronną
- G** Granica terenu objętego zmianą studium
- MN/U** Teren zabudowy mieszkaniowej jednorodzinnej z dopuszczeniem działalności gospodarczej
- MN/U** Teren zabudowy mieszkaniowej wielorodzinnej i usług w tym usług publicznych
- RM** Teren zabudowy zagrodowej w gospodarstwie rolnym hodowlanym i ogrodniczym
- O** Stanowisko archeologiczne podlegające ochronie konserwatorskiej
- 0** 500 1000m
- EOZE** Tereny obiektów i urządzeń wytwarzających energię z odnawialnych źródeł energii o mocy przekraczającej 100 kW

- ### OZNACZENIA
- #### 1. GRANICE ADMINISTRACYJNE I HIERARCHIA MIEJSCOWOŚCI
- Graniczba gminy / granica opracowania studium
  - Graniczba sołectwa
  - Graniczba samorządu gminnego
  - LIŚCIEC** Siedziba sołectwa
  - Linie rozgraniczające tereny o różnym przeznaczeniu
- #### 2. PODSTAWOWE PRZEZNACZENIE TERENU
- STARE MI** Tereny zabudowy mieszkaniowej jednorodzinnej i zagrodowej z dopuszczeniem działalności gospodarczej - istniejącej/proj.
  - MN** Tereny zabudowy mieszkaniowej jednorodzinnej istniejącej/proj.
  - MN/U** Tereny zabudowy mieszkaniowej wielorodzinnej z dopuszczeniem działalności gospodarczej
  - MN/M** Tereny zabudowy mieszkaniowej wielorodzinnej z dopuszczeniem zabudowy mieszkaniowej jednorodzinnej

- U** Tereny zabudowy usługowej
- US** Tereny sportu i rekreacji
- PN** Tereny objęte obowiązującymi miejscowymi planami zagospodarowania przestrzennego
- P** Tereny koncentracji rozwoju działalności gospodarczej
- 2.1 ROLNICTWA PRZESTRZENNA** Tereny obiektów produkcyjnych, składów i magazynów
- R** Tereny rolnicze
- RU** Tereny obsługi produkcji w gospodarstwach rolnych, hodowlanych, ogrodniczych oraz gosp. leśnych i rybactwiskich
- ZD** Tereny ogrodów działkowych
- R<sub>L</sub>** Tereny łąk - trwałe użytki zielone

- #### 2.2 TERENY LASÓW, ZIELENI, REKREACJI I WÓD OTWARTYCH
- ZL** Tereny lasów / doleśnia
  - ZP** Tereny zieleni urządzonej
  - WS** Tereny wód powierzchniowych śródlądowych
  - EK** Ekologiczny system wodno - łąkowy
  - ZN** Tereny zieleni objęte formami ochrony przyrody
- #### WARTOŚCI KULTUROWE, ŚRODOWISKOWE-OBIEKTY I OBIEKTY OBJĘTE LUB WSKAZANE DO OBJĘCIA OCHRONĄ PRAWNĄ
- Strefa obserwacji archeologicznej
  - Obiekty zabytkowe
  - Strefa ochrony konserwatorskiej
  - Cmentarze czynne / nieczynne wraz ze strefą ochrony sanitarnej
  - Pomniki przyrody
  - Zcz/Zca

- #### 3.1 ELEMENTY POTENCJAŁU PRZYRODNICZEGO
- Granica chronionego krajobrazu
  - Obszar bezpośredniego zagrożenia powodzią
  - Międzynarodowy obszar wężbny EKONET POLSKA - ostaje przyrody o znaczeniu międzynarodowym
  - Granica obszaru Natura 2000 PLB 300002 "Dolina Środkowej Warty"
  - Granica obszaru Natura 2000
  - Udokumentowane złoża piasków formerskich
  - Złóża torfów
- #### 4. INFRASTRUKTURA TECHNICZNA KOMUNIKACJA DROGOWA
- KDA** Tereny dróg publicznych - autostrada
  - KDGP** Tereny dróg publicznych - drogi klasy GP

- KDG** Tereny dróg publicznych - drogi klasy G
  - KDZ** Tereny dróg publicznych - drogi klasy Z
  - KDL** Tereny dróg publicznych - drogi klasy L
  - KS** Ścieżka rowerowa, szlak pieszy
  - KS** Teren obsługi komunikacji
- #### ELEKTROENERGETYKA
- E** Linia energetyczna wysokiego napięcia 110kV wraz z pasem technologicznym
  - G** Tereny preferowanych lokalizacji słupów wiatrowych oraz ich rozmieszczenie
  - G** Gazociąg i stacje redukcyjne
- #### ZAPATRZENIE W WODĘ
- W** Teren Komunalnego ujęcia wody
- #### UTYLIZACJA ŚCIEKÓW I ODPADÓW
- K** Teren oczyszczalni ścieków

1. Plan zagospodarowania przestrzennego - PZP (art. 183 ust. 2) ustawy z dnia 27.06.2003r. o planowaniu i zagospodarowaniu przestrzennym (Dz. U. z późn. zmianami)  
2. Zmiana studium uwarunkowań i kierunków zagospodarowania przestrzennego - ZSU (art. 183 ust. 2) ustawy z dnia 27.06.2003r. o planowaniu i zagospodarowaniu przestrzennym (Dz. U. z późn. zmianami)